

CATÁLOGO DO ITEM IMPORTADO

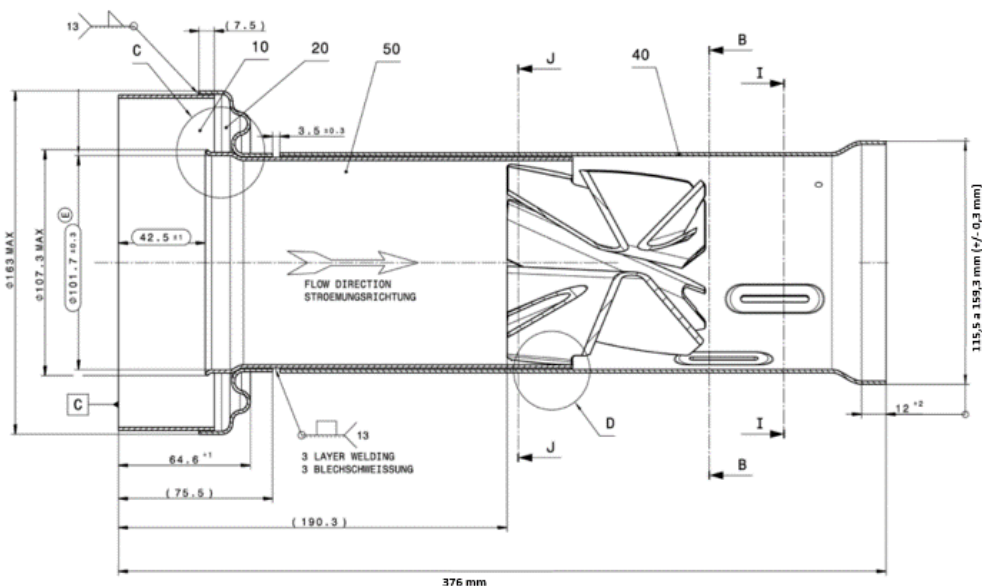
Pleito de Alteração de Ex-Tarifário Vigente

Número de Controle SDIC	NCM	Ex-tarifário Vigente Descrição Publicada	Descrição Alterada
D1-21A	8708.92.00	Ex 054 - Conjunto mixer, misturador de agente ARLA (agente redutor líquido de óxidos de nitrogênio (NOx) automotivo) com os gases de exaustão provenientes do motor de combustão, tem a função de misturar ARLA com os gases de escape, transformando ARLA em amônia para posterior reação química dos catalisadores (SCR - selective catalyst reduction); constituído por subconjuntos e componentes estampados em aço inoxidável 1.4509, 1.4571, 1.4521 e 1.4539; aplicado em sistemas de pós tratamento de gases de escape de veículos movidos a diesel; Intervalo de trabalho se estende entre 100 a 400 graus Celsius; apresenta dimensões aproximadas de 376,0 mm de comprimento e 163,0 mm de diâmetro.	Conjunto mixer, misturador de agente ARLA (agente redutor líquido automotivo) com os gases de exaustão provenientes do motor de combustão, tem a função de misturar ARLA com os gases de escape, transformando ARLA em amônia para posterior reação química dos catalisadores (SCR - selective catalyst reduction); constituído por subconjuntos e componentes estampados em aço inoxidável 1.4509, 1.4571, 1.4521 (DIN EN 10088-2); aplicado em sistemas de pós tratamento de gases de escape de veículos movidos a diesel; com dimensões aproximadas de 376,0 mm de comprimento, 115,5 a 159,3 mm (+/- 0,3 mm) de diâmetro, com aplicação em caminhões, ônibus e veículos comerciais leves.

1. Características técnicas da autopeça (dados técnicos que permitam conhecer o item – não basta repetir a descrição proposta)

Conjunto mixer constituído por subconjuntos e componentes estampados em aço inoxidável 1.4509, 1.4571, 1.4521 (DIN EN 10088-2), com dimensões aproximadas de 376,0 mm de comprimento, 115,5 a 159,3 mm (+/- 0,3 mm) de diâmetro.

2. Desenho esquemático e/ou fotos (legíveis nas versões digital e impressa)



3. Aplicação e funcionamento do item (o item será utilizado em qual produto fabricado pelo pleiteante e como o item funciona neste produto)

Produto fabricado: catalisador.

Funcionamento: Proporciona a mistura e a turbulência entre o Arla 32 e o gás de escape, para que ele mantenha a uniformidade na face do catalisador.

Aplicação em caminhões, ônibus e veículos comerciais leves.